

 PAESSLER®

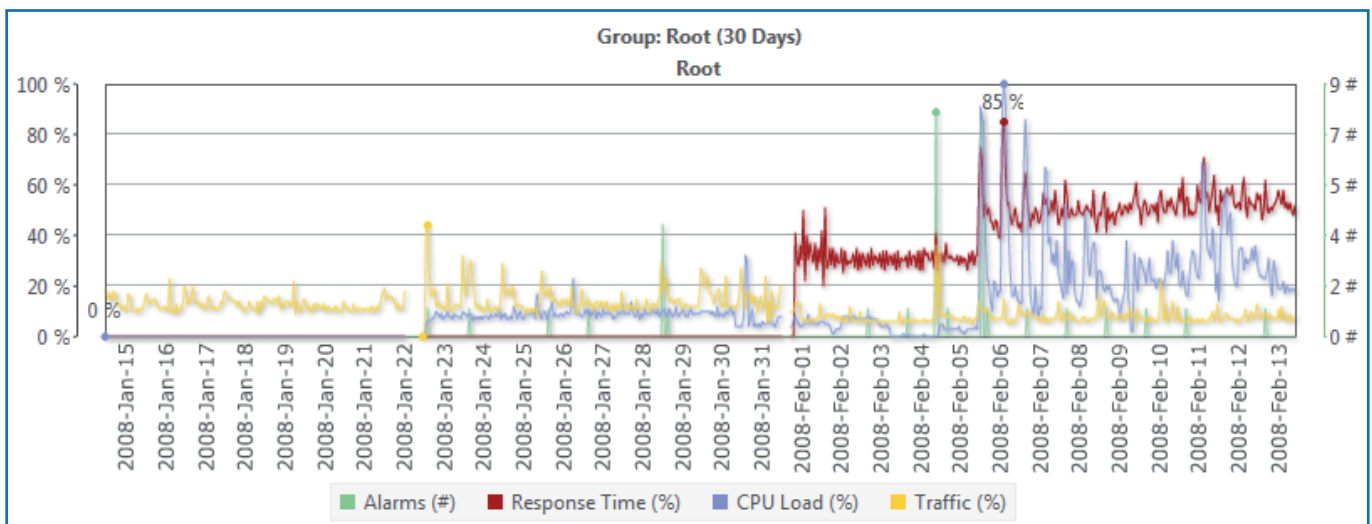
# PRTG Network Monitor

## Surveillance réseau nouvelle génération

**Gardez votre réseau en main:** PRTG vous fournit toutes les informations dont vous avez besoin pour avoir un réseau performant et sans problème – facile, fiable, bon marché.

Avec **PRTG Network Monitor**, Paessler AG offre une solution performante et variée pour la surveillance des réseaux de toutes dimensions. PRTG Network Monitor surveille la disponibilité des appareils et mesure l'utilisation des bandes passantes. Pour cela, PRTG est la base pour des économies de coûts considérables.

PRTG Network Monitor combine l'expérience de longue date de Paessler AG avec une surface utilisateur innovante basée browser et avec un logiciel le plus nouveau au plan technique. 150.000 installations dans le monde entier dans des entreprises de toutes dimensions et de toutes branches, confirment la performance de Paessler AG.



La vue d'ensemble (disponibilité, utilisation de bande passante, charge CPU, mises en alerte) donne à l'utilisateur un aperçu le plus rapide de l'état général de son réseau.

# Les avantages

## Une solution pour tous

PRTG Network Monitor couvre l'ensemble complet de surveillance réseau actuel. Allant de la surveillance de disponibilité à la surveillance de bande passante, de consommation et d'activité jusqu'à la surveillance des Accords sur la Qualité de Service (SLA) – une solution pour tous.

## Surveillance réseau – Rapide, facile, évident

Pas besoin de formation, ni d'initiation, seulement la surveillance réseau – PRTG Network Monitor est en conséquence optimisé pour une installation et une configuration des plus faciles.

## Votre réseau en un coup d'œil

La clarté est le plus important – PRTG Network Monitor fournit exactement les données que vous avez besoin – clair, individuel et attractif.

## La détente pure

Délégez le contrôle de votre réseau à PRTG et prenez davantage de temps libre pour des tâches plus importantes. Tant que PRTG ne fait pas d'annonce, vous savez que tous les systèmes travaillent parfaitement.

## La modestie est un atout

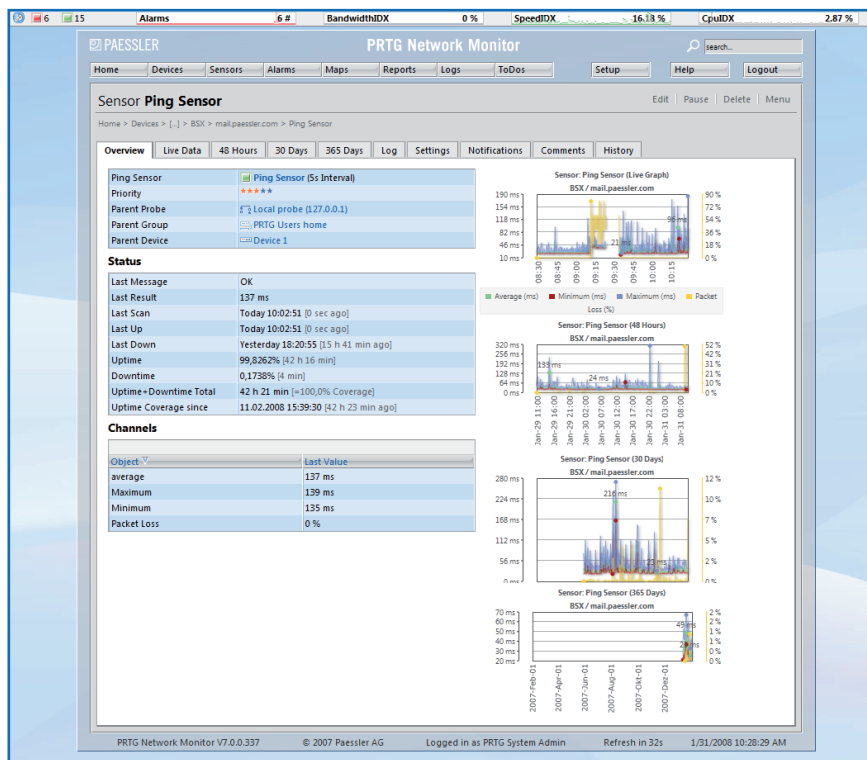
Les exigences modérées du matériel et du logiciel ainsi que ses prix compétitifs, font de PRTG Network Monitor un véritable modèle de qualité à prix réduit.

**Gagnez du temps et de l'argent :** La surveillance réseau systématique vous aide à éviter les défaillances, à optimiser les réseaux et à améliorer les services.

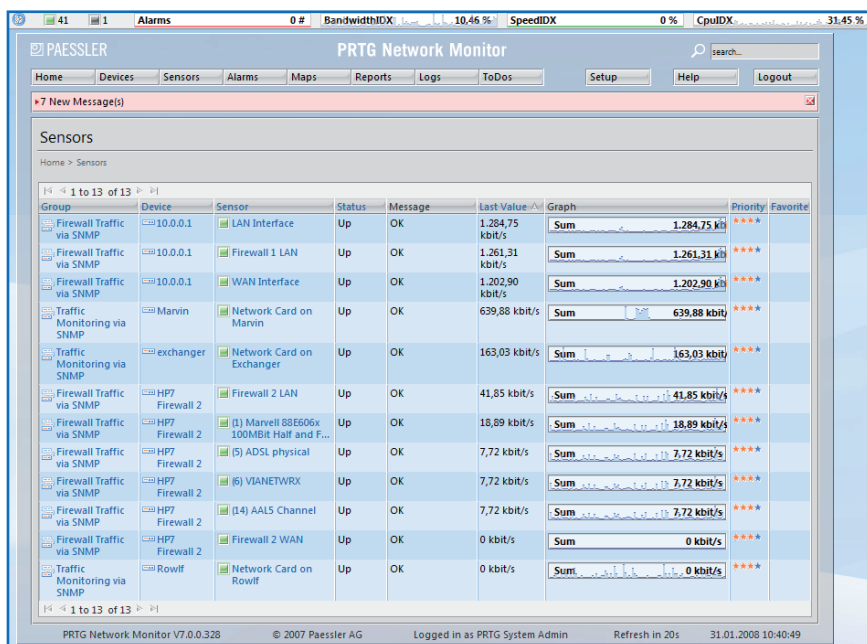
« PRTG a été très facile à installer et à configurer. Il était disponible en l'espace de quelques minutes sans nous causer le moindre ennui. Jour après jour PRTG nous prouve sa valeur en nous apportant informations actualisées. »

Tim Pat Dufficy,  
président-directeur général  
ServerSpace Limited,

ServerSpace Limited est une  
entreprise ISP britannique



La page d'aperçu d'une sonde fournit toutes les informations importantes en un coup d'œil. Des graphiques donnent rapidement une première vue d'ensemble. D'autres pages détaillées donnent plus d'informations précises et rendent possible une configuration facile et rapide de la sonde.



Liste d'aperçu de toutes les sondes bande passante d'un LAN, assortie d'une utilisation de bande passante et d'un trafic. Les petits graphes présentent l'activité des dernières deux heures pour les sondes séparées et ainsi, informent vite et compréhensible sur la charge réseau actuelle.

## Fonctionnalités de base

- Surveillance de bande passante, de consommation, d'activité, de disponibilité et des SLA (Accords sur la Qualité de Service)
- Moteur de logiciel extrêmement puissant
- Compatible avec des réseaux de tout type et de toute dimension
- Surveillance LAN, WAN, WLAN, et VPN des réseaux éloignés géographiquement à l'aide de Probes (= agents)

## Sondes et protocoles

- Plus de 40 types de sondes comme PING, HTTP, WMI, SNMP, SMTP, POP3, FTP, RDP, DNS
- Analyse du trafic réseau et du comportement réseau à l'aide de SNMP, Net-Flow et Packet Sniffing
- Sondes intelligentes (p. ex. identification et surveillance automatique de système multiprocesseur)
- Modèles préconfigurés pour des routeurs Cisco, serveurs SQL, serveurs échange, imprimante réseau, etc.
- Identification réseau automatique et configuration de sonde automatique
- Sondes individuellement programmables

## Indication et évaluation

- Surface d'utilisateur complètement nouvelle, rapide et performante, basée web et « State of the Art » en utilisant Ajax et Flash
- Indication des données de surveillance sous différents panneaux d'affichage
- Rapide aperçu par des différents layouts des vues séparées
- Affichages hiérarchisés (groupes → appareils → sondes → canaux)
- Listes de sonde classifiées (par ordre alphabétique, par vitesse, par type, par caractéristiques etc.)
- Réalisation de comptes rendus et de logfiles (des logs détaillés de toutes les activités et les résultats)
- Graphiques attrayants (pour sondes, appareils et groupes) pour afficher des données surveillées de différentes périodes
- Des cartes individuellement créées rendent possible la combinaison du statut de surveillance avec des graphes et tableaux dans des mises en page adaptables

## Mises en alerte et informations

- Mises en alerte selon des critères individuellement définis
- Comptes rendus réguliers (HTML, PDF)
- Différents canaux pour l'information (email, SMS, message Pager, HTTP request, syslog, etc.)

## Configuration minimum requise et mémorisation des données

- Interface basée HTTP pour l'accès à d'autres applications
- Mémorisation des données au sein d'une base de données interne et optimisée pour les données de surveillance
- Petit téléchargement, installation facile
- Modèle de licence simple de logiciel gratuit jusqu'à la solution entreprise
- Compatible avec Windows XP, Vista, 2003 ou 2008
- Interface web optimisée pour toutes les navigateurs courants et le Apple iPhone

« Le logiciel fait tout ce que Paessler a défini, et encore davantage. Nous pouvons utiliser PRTG encore plus que ce que nous avons projeté initialement. C'est sûr que nous restons des clients fidèles à Paessler. »

Pete Gilcrease,  
vice-président chez  
GameData, Inc.

GameData, Inc. entretient des différents sites web, communauté de joueurs comme p.ex. Counter-Strike.com.



the network monitoring company

Paessler AG · Burgschmietstrasse 10  
90419 Nuremberg · Allemagne  
[www.paessler.com](http://www.paessler.com) · [info@paessler.com](mailto:info@paessler.com)